

Entwicklungsziel: Strauch-Hecke mit heimischen, standortgerechten Arten (v. a. Schlehe), 3 m breit, mit 2 m breitem, vorgelagertem Saum

Herstellung Strauch-Hecke: Die Herstellung erfolgt durch Gehölzpflanzung im Dreiecksverband in einem 1,50 x 1,50 m Pflanzraster. Die Entwicklungsdauer (= Unterhaltungsverpflichtung) beträgt 25 Jahre. Es sind ausschließlich autochthone Gehölze mit Herkunftsnachweis (Herkunftsregion 6.1 Alpenvorland = aut-09.00 EAB) zu verwenden.

- Sträucher
Pflanzqualität:
verpflanzte Sträucher, mind. 3-5 Grundtriebe, leichte Ware
- | | |
|-----------------------|--------------------|
| Cornus sanguinea | Blut-Hartriegel |
| Corylus avellana | Haselnuss |
| Crataegus laevigata | Weißdorn |
| Euonymus europaeus | Pfaffenhütchen |
| Prunus spinosa | Schlehe |
| Rosa canina | Hunds-Rose |
| Rosa corymbifera | Bibernell-Rose |
| Rosa rubiginosa | Wein-Rose |
| Sambucus nigra | Schwarzer Holunder |

Herstellung Saum: Einsäen mit Saatgut von Spenderflächen aus dem Landkreis Kelheim bzw. mit autochthonem Saatgut (Herkunftsregion 6.1 Alpenvorland = aut-09.00 EAB) und ggf. zusätzlicher Mähgutübertragung

Entwicklungsdauer: 20 Jahre

Pflege: Der Saum ist ein- bis zweimal jährlich zu mähen. Mindestens 10% der Fläche sind pro Jahr stehen zu lassen (Streifenmäh auf wechselnden Flächen). Das Mähgut ist umgehend aus den Flächen zu entfernen. Jegliche Düngung und das Ausbringen von Pflanzenschutzmitteln sind unzulässig.

Zielarten: magerkeitsliebende Wiesenarten und Arten wärmeliebender Säume

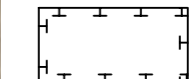


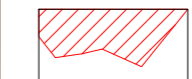


Ausgangszustand: Schlehengebüsch mit einzelnen Stiel-Eichen

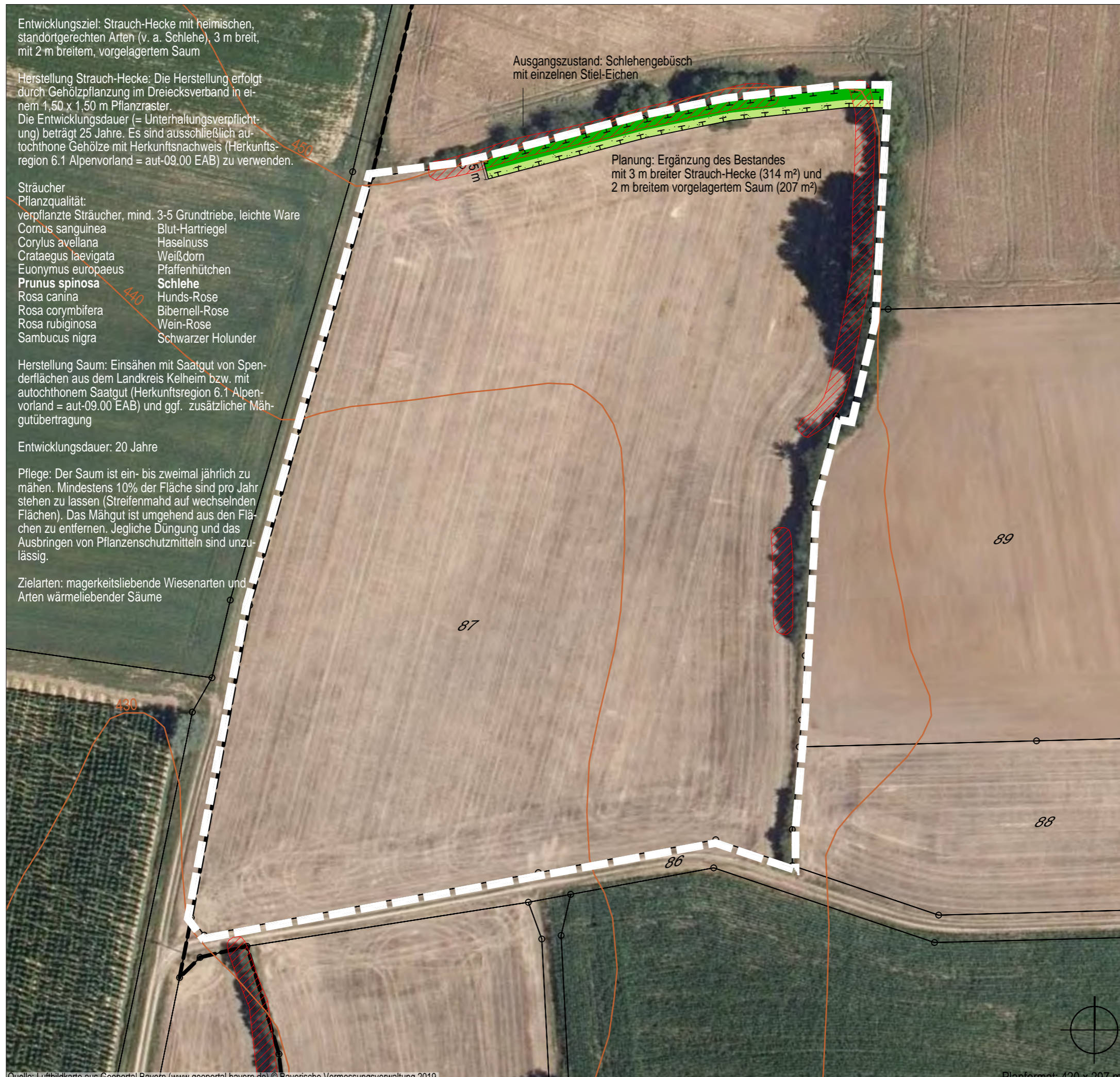
Planung: Ergänzung des Bestandes mit 3 m breiter Strauch-Hecke (314 m²) und 2 m breitem vorgelagertem Saum (207 m²)

EINBEZIEHUNGSSATZUNG nach § 34 Abs. 4 Satz 1 Nr. 3 BauGB

Zuordnung der externen Ausgleichsfläche Teilbereich B

Fl.Nr. 87, Gemarkung Mitterstetten Gemeinde Elsendorf

-  Zuordnung von 521 m² zur Einbeziehungssatzung nach § 34 Abs. 4 Satz 1 Nr. 3 BauGB
-  Strauch-Hecke mit heimischen, standortgerechten Arten, 3 m breit
-  wärmeliebender Saum, 2 m breit
- Bestand:
 -  amtlich kartiertes Biotop, Quelle: Landesamt für Umwelt, Erhebung 22.09.1994
 -  Höhenlinien laut Geoportal Bayern
 -  Gebäude, Bestand / Grundstücksgrenzen mit Flurnummern
 -  Fl.Nr. 87, gesamt 27.341 m²



Die Darstellung des Bestands basiert auf Geländekartierungen am 26.09. 2019 sowie auf einer Luftbildauswertung. Die Flächenabgrenzungen sind nicht eingemessen.

Ausgleichsflächenkonzept

Teilbereich B M 1 : 1.000

Fl.Nr. 87, Gemarkung Mitterstetten Gemeinde Elsendorf

MARION LINKE + KLAUS KERLING
LANDSCHAFTSARCHITEKTEN BDLA

Papiererstrasse 16 84034 Landshut
Tel. 0871/273936 email: kerling-linke@t-online.de

gezeichnet 05.05.2020, Linke / Heß

Quelle: Luftbildkarte aus Geoportal Bayern (www.geoportal.bayern.de) © Bayerische Vermessungsverwaltung 2019

Planformat: 420 x 297 mm